

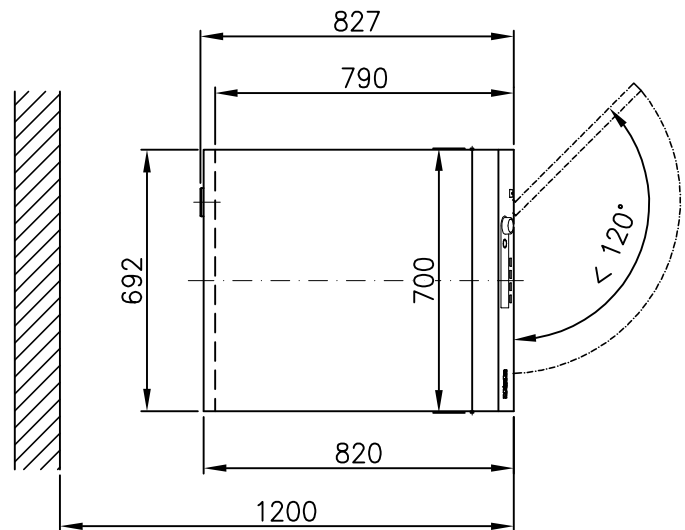
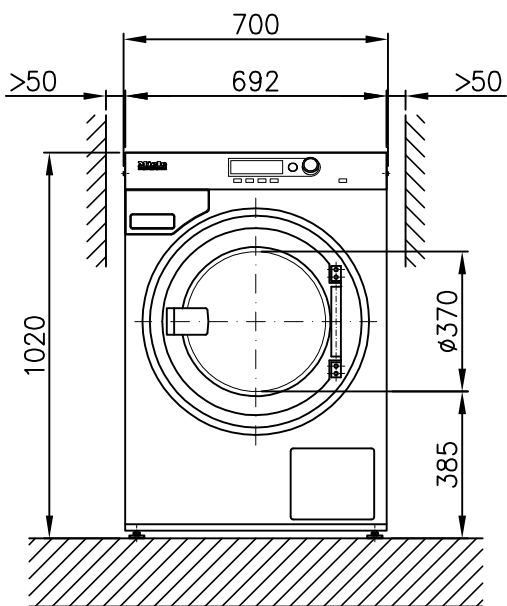
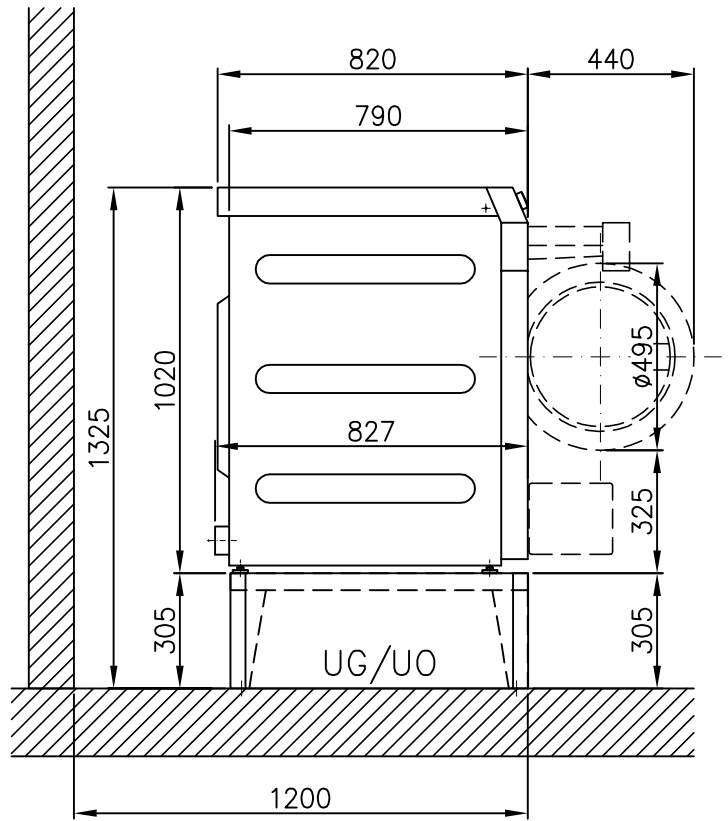
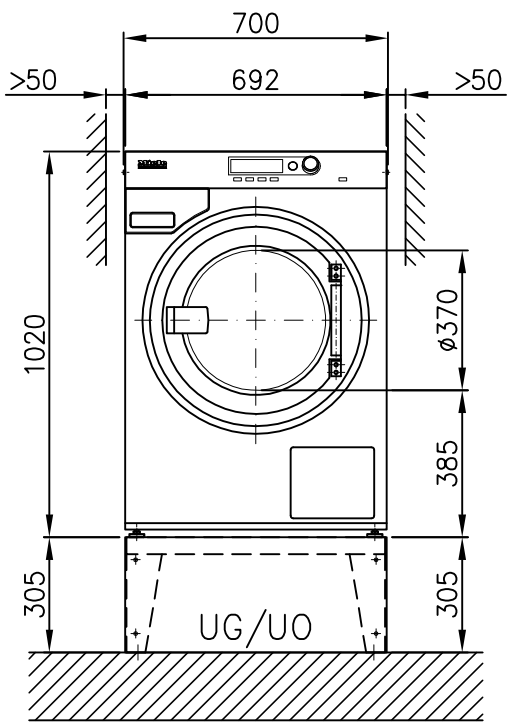
Plan instalacije
Perilica rublja

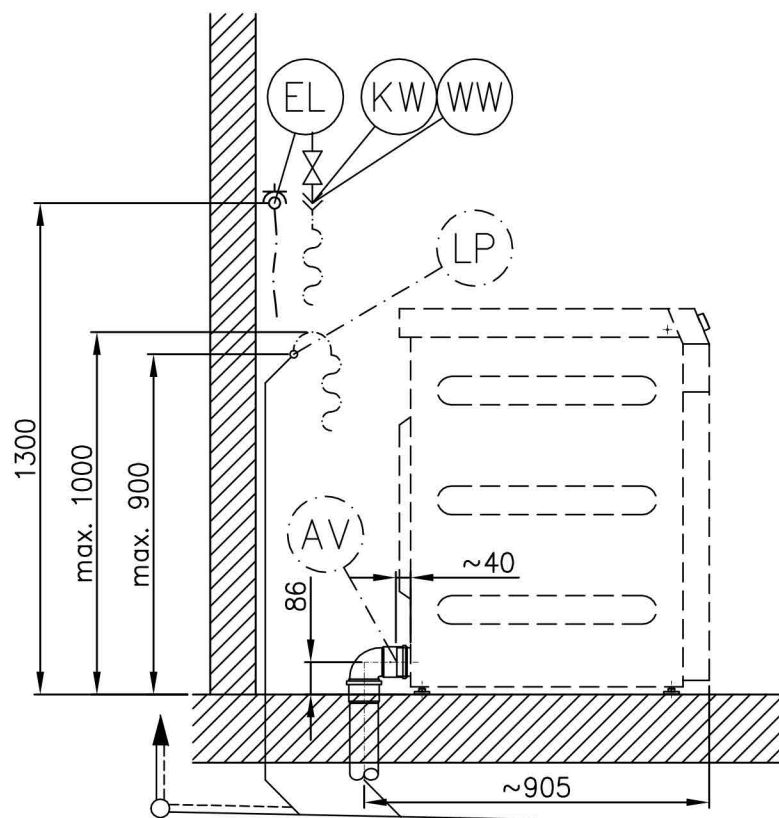
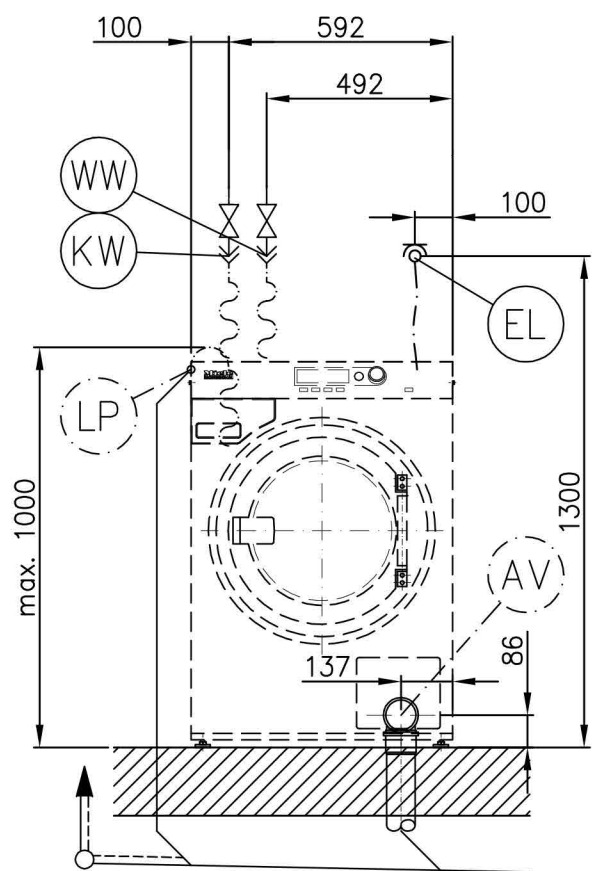
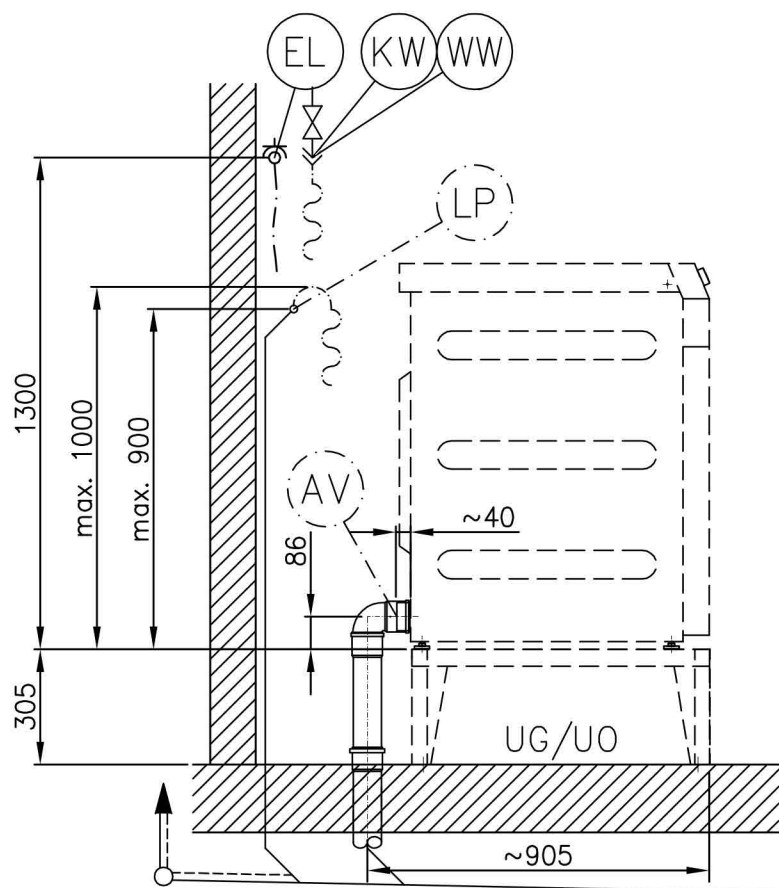
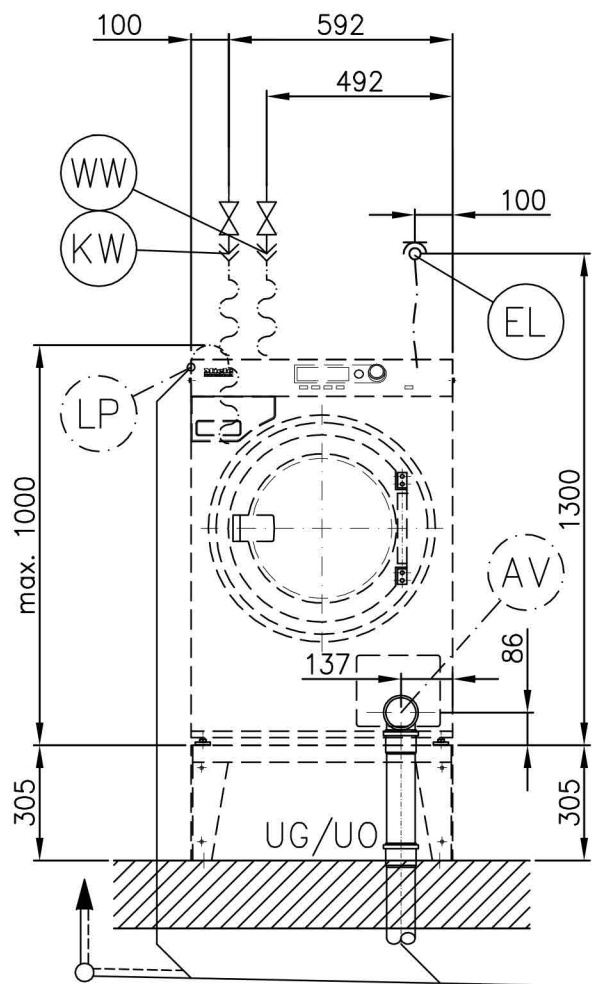


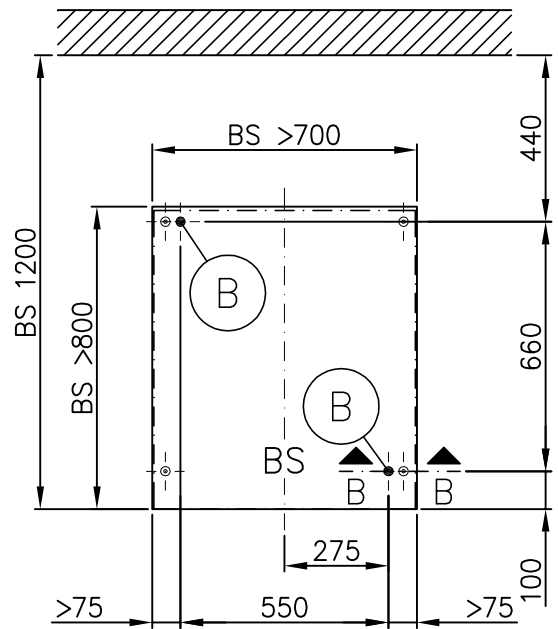
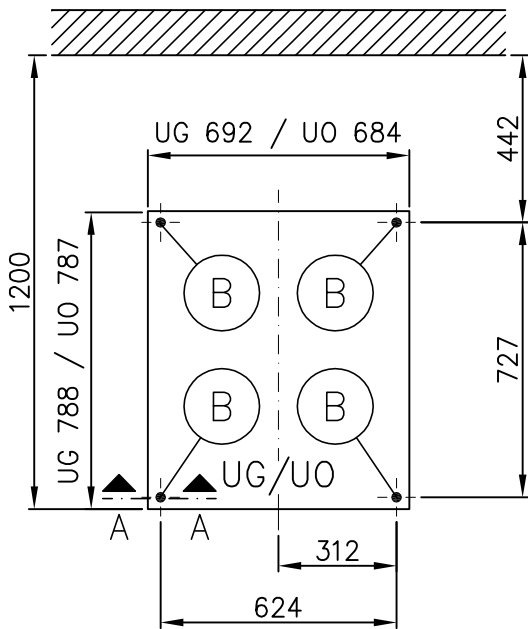
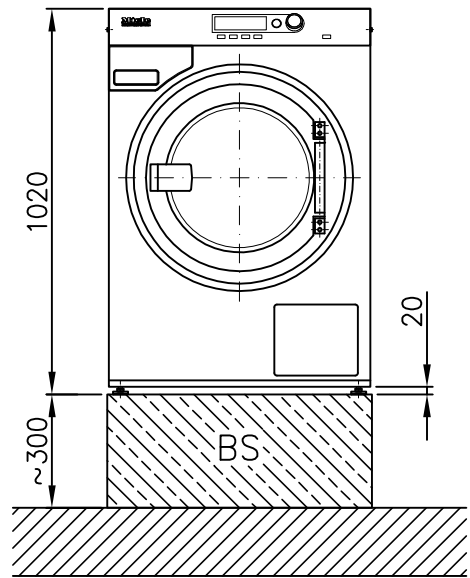
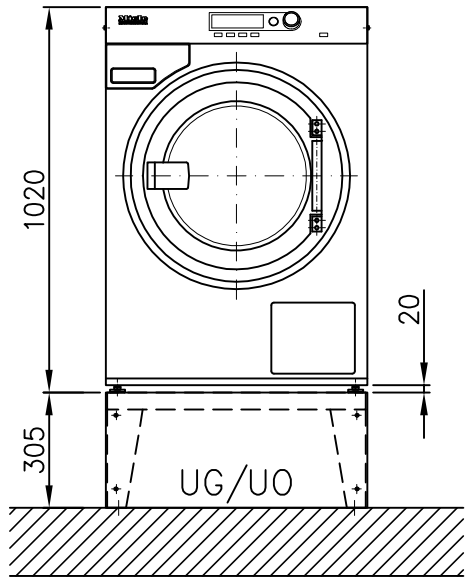
PW 5105 EL AV/LP

Obavezno pročitajte upute za korištenje i montažu prije
postavljanja - instaliranja - pokretanja.
Na taj ćete način čete sebe i izbjeći štetu na Vašem uređaju.

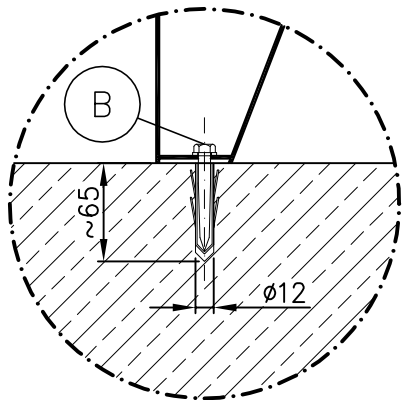
Pridržano pravo tehničkih izmjena



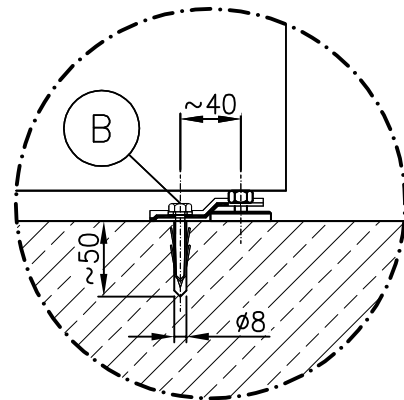


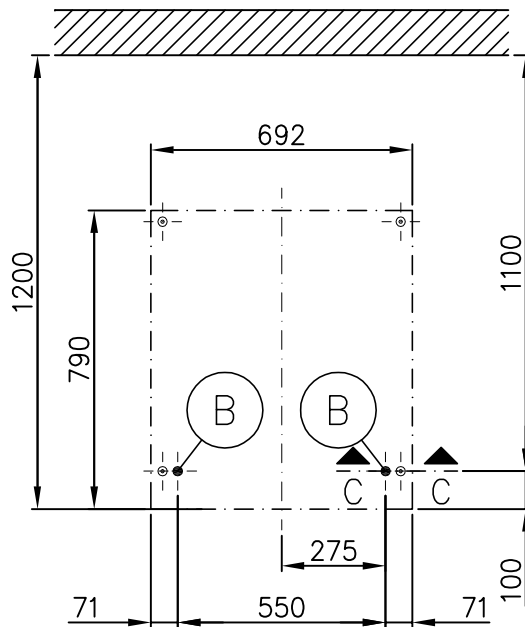
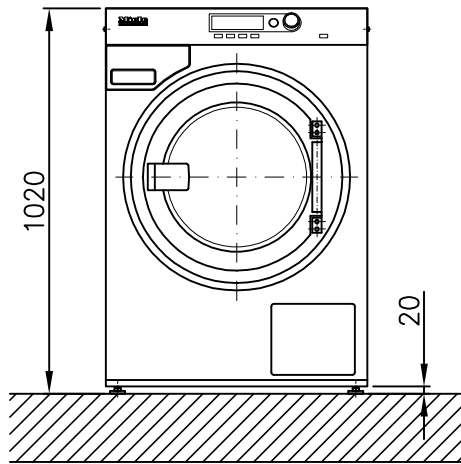


A - A

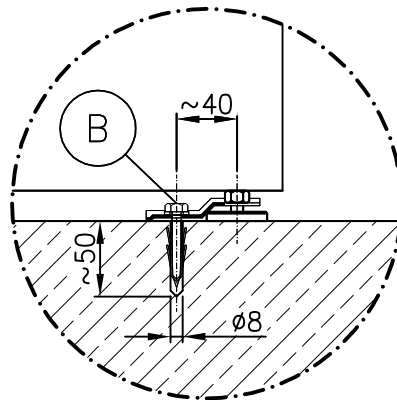


B - B





C - C



Tehnički podaci**Miele**
PROFESSIONALPerilica rublja:
Vrsta grijanja:PW 5105 AV/LP
Elektro (EL)

Legenda:

Podebljano zaokružene kratice označavaju:
potreban priključak



hr - HR

Kratice zaokružene isprekidanim krugom znače sljedeće:
priključak opcionalan ili potreban ovisno o izvedbi proizvoda**Opcije/Oprema:**

UM	Miele postolje	UO 5010 (UO = postolje otvoreno)		
		Visina	mm	305
		Širina	mm	684
		Dubina	mm	787
		UG 5010 (UG = postolje zatvoreno)		
		Visina	mm	305
		Širina	mm	692
		Dubina	mm	788
BS	Betonsko podnožje	Kakvoću betona i čvrstoću treba odrediti prema opterećenju uređaja. Posebno treba obratiti pažnju na dovoljno prianjanje podloge izrađenog betonskog podnožja na podlogu!		
		Preporučena visina	mm	300
		Minimalna visina	mm	70
		Preporučena širina	mm	≥700
		Preporučena dubina	mm	≥800

Priključci za uređaj:

	Električni priključak	1. Standardni napon (opseg dostave)	V	3N AC 400		
		Frekvencija	Hz	50		
		Priključna vrijednost	kW	8,2		
		Osigurač	A	3 × 16		
		Priključni kabel promjer	mm ²	5 × 1,5		
		Priključni kabel duljina	mm	2.000		
		Priključni kabel bez utikača (unutar opsega dostave)				
Odstupanja u sljedećim zemljama:						
	1. Standardni napon (opseg dostave)	V	1N AC 230			
		Frekvencija	Hz	50		
		Priključna vrijednost	kW	5,5		
		Osigurač	A	1 × 25		
		Priključni kabel promjer	mm ²	3 × 2,5		
		Priključni kabel duljina	mm	2.000		
		Priključni kabel bez utikača (unutar opsega dostave)				
	1. Standardni napon (opseg dostave)	V	3 AC 230			
		Frekvencija	Hz	50		
		Priključna vrijednost	kW	8,2		
		Osigurač	A	3 × 20		
		Priključni kabel promjer	mm ²	4 × 2,5		
		Priključni kabel duljina	mm	1.800		
				Priključni kabel bez utikača (unutar opsega dostave)		

Posebni naponi:				
	OS 440	1. Standardni napon (opseg dostave) Frekvencija Prikjučna vrijednost Osigurač Priključni kabel promjer Priključni kabel duljina Priključni kabel bez utikača (unutar opsega dostave)	V Hz kW A mm ² mm	3 AC 440 60 7,9 3 × 16 4 × 1,5 2.000
		<p>Novu instalaciju priključka, promjene sustava ili provjeru zaštitnog voda uključujući određivanje odgovarajućih osigurača vrši isključivo električar koncesionar ili ovlašteno stručno osoblje.</p> <p>Električni priključak mora biti izveden prema nacionalnim i lokalnim odredbama.</p> <p>Preporučuje se priključivanje uređaja pomoću višepolne zidne sigurnosne utičnice s prekidačem prema IEC/EN 60309 i IEC/EN 60947, kako bi se električne sigurnosne provjere mogle jednostavno provesti.</p> <p>Ukoliko je predviđen fiksni priključak pri instalaciji treba biti postavljen višepolni prekidač. Kao uređaji za prekidanje vrijede prekidači s kontaktnim otvorom većim od 3 mm. Tu ubrajamo npr. LS-prekidače, osigurače i kontaktore (IEC/EN 60947).</p> <p>Zidna utičnica ili uređaj za prekidanje mreže nakon postavljanja uređaja mora biti na vidljivom i dostupnom mjestu.</p> <p>Novo instaliranje priključka, promjene sustava ili provjeru sigurnosnog voda uključujući postavljanje ispravnog osigurača vrši isključivo ovlašten električara ili stručnjak s licencom.</p>		
	Hladna voda (mekana voda)	<p>Minimalni tlak protoka Maksimalni tlak Maksimalna struja volumena Priključni navoj u zidu prema DIN 44 991 (plitka brtva) Dužina priključne cijevi (opseg dostave: 1 priključna cijev) Potrošnja vode (60° program ≈ prosječna vrijednost) kod standardnog priključka (s toplom vodom)</p> <p>Ako nema tople vode odgovarajuću potrebnu toplu vodu treba dodati potrebnoj hladnoj vodi.</p> <p>Kod priključka s industrijskom vodom (opcionalno) potrebu vode treba odbiti od potrebe hladne vode.</p>	kPa kPa l/min Zoll mm l/h	100 1.000 11 ¾" vanjski navoj 1.550 dostavlja se naknadno
	Topla voda (mekana voda)	<p>Maksimalna temperatura Minimalni tlak protoka Maksimalni tlak Maksimalna struja volumena Priključni navoj u zidu prema DIN 44 991 (plitka brtva) Dužina priključne cijevi (opseg dostave: 1 priključna cijev) Potrošnja vode (60° program ≈ prosječna vrijednost)</p> <p>Moguć je priključak uređaja na dovod s vrućom vodom od 70° C do maks. 85° C. Za to je potrebna dodatna dovodna cijev. Predmetnu dovodnu cijev možete nabaviti kod Miele servisa. Uređaj dodatno mora biti odgovarajuće programiran od strane Miele servisa ili ovlaštenog prodavača.</p> <p>Ako nema tople vode, priključite cijev za toplu vodu na ventil s hladnom vodom!</p>	°C kPa kPa l/min Zoll mm l/h	70 100 1.000 11 ¾" vanjski navoj 1.550 dostavlja se naknadno

